

Sommerferien 2018



Online anmelden auf [www.jufö.de](http://www.jufö.de)!



**Jufö**  
Jugendförderung  
**Speyer**

Walderholung

Abenteuerwochen

Ferienpass

## Liebe Kinder, liebe Jugendlichen!

Liebe Kinder, liebe Jugendlichen!

Sechs Wochen Ferien! Sechs Wochen Sommer, Sonne, Sonnenschein! Sechs Wochen Zeit für Urlaub, Spaß und Erlebnisse!

Vor dir liegt das neue Sommerferienprogramm der Jugendförderung: Wir freuen uns, auch 2018 wieder drei verschiedene Ferienprogramme anbieten zu können, und laden dich zum Mitmachen ein. Du gehst im Schuljahr 2017/18 in die Grundschule? Dann sind Abenteuerwochen und Walderholung für dich die richtigen Angebote!

Du hast vor den Ferien die 5. - 10. Klasse besucht? Dann findest du im Ferienpass viele Gleichaltrige und triffst dich mit ihnen im bademaxx! Dabei muss dein Schul- oder Wohnort Speyer sein.

Übrigens:

Unsere Ferienprogramme richten sich an alle Kinder und Jugendlichen. Damit sind auch Kinder und Jugendliche mit Behinderungen herzlich willkommen. Um die Betreuer/innen auf diese besonderen Anforderungen gezielt vorbereiten zu können, ist vor der Anmeldung eine frühzeitige telefonische Kontaktaufnahme mit dem/der Verantwortlichen des jeweiligen Ferienprogramms dringend erforderlich.

Die Ansprechpartner/innen sind auf den folgenden Seiten bei den einzelnen Ferienprogrammen aufgeführt.

Das Team der Jugendförderung Speyer

**Jufö**  
Jugendförderung  
**Speyer**

**Walderholung**

**Abenteuerwochen**

**Ferienpass**

## Ferienprogramme im Überblick

### Walderholung

für Kinder der 1. - 4. Klasse Seite 4

### Abenteuerwochen

für Kinder der 1. - 4. Klasse Seite 8

### Ferienpass

für Kinder und Jugendliche  
der 5. - 10. Klasse Seite 12

Vorfreude geweckt?  
Dann schnell anmelden!

Ab Aschermittwoch (14. Februar 2018)  
nehmen wir bevorzugt online Anmeldungen  
entgegen.

## Öffnungszeiten

Mo., Mi. - Fr. 8:30 - 12:00 Uhr  
Mo. - Do. 14:00 - 16:00 Uhr

## Kontakt

Jugendförderung Speyer  
Seekatzstraße 5  
67346 Speyer  
Tel.: 06232 / 6773-180  
E-Mail: [info@jugendfoerderung-speyer.de](mailto:info@jugendfoerderung-speyer.de)  
Internet: [www.jufö.de](http://www.jufö.de)



**Walderholung**

**Abenteuerwochen**

**Ferienpass**

„Spielen-Lachen-Ferienmachen“ in der Walderholung. Hier stehen gemeinsames Basteln, Bauen, Kochen, Backen und Spielen auf der Tagesordnung. Der wöchentliche Ausflug ins bademaxx, aber auch Streifzüge in die nähere Umgebung der Walderholung sorgen garantiert dafür, dass es dir in den Sommerferien nicht langweilig wird.

## Zeitraum

Das Ferienprogramm in der Walderholung findet in den ersten fünf Ferienwochen statt:

### Anmeldenummern:

- |                               |             |
|-------------------------------|-------------|
| 1. Woche: 25. - 29. Juni 2018 | <b>WES1</b> |
| 2. Woche: 2. - 6. Juli 2018   | <b>WES2</b> |
| 3. Woche: 9. - 13. Juli 2018  | <b>WES3</b> |
| 4. Woche: 16. - 20. Juli 2018 | <b>WES4</b> |
| 5. Woche: 23. - 27. Juli 2018 | <b>WES5</b> |

## Teilnehmer/innen

Hast du vor den Sommerferien die 1. bis 4. Klasse besucht und wohnst du in Speyer? Ja? Dann ist das Ferienprogramm in der Walderholung das Richtige für dich!

In der Walderholung sind natürlich auch Kinder mit Behinderungen herzlich willkommen. Um die Betreuer/innen auf diese besonderen Anforderungen gezielt vorbereiten zu können, ist vor der Anmeldung frühzeitig eine telefonische Rücksprache mit Bärbel Herzog, Tel.: 06232 / 6773-122 dringend erforderlich.

Für Kinder aus dem Umland stehen lediglich eine begrenzte Anzahl von Wochenkarten zur Verfügung. Gegebenenfalls wird eine Warteliste geführt.



## Walderholung



## Angebot

1. Von 7:45 bis 16:30 Uhr machst du hauptsächlich in deiner Gruppe mit insgesamt etwa 10 Kindern Programm. Geleitet werden die Gruppen von Jugendlichen und jungen Erwachsenen (i.d.R. Schüler/innen, Student/innen und Auszubildende).
2. Für das Programm in deiner Gruppe steht dir vielfältiges Spiel- und Bastelmaterial zur Verfügung.
3. Busse bringen dich zur Walderholung und wieder zurück in deinen Stadtteil (siehe „hin und zurück“).
4. In der Walderholung bekommst du ein Frühstück, ein Mittagessen und nachmittags nochmal einen kleinen Snack. Außerdem kannst du dich den ganzen Tag mit Sprudelwasser versorgen.

5. Einmal pro Woche fährst du mit deiner Gruppe ins bademaxx.

## Preis

Die Wochenkarte inkl. allen oben genannten Leistungen kostet:

- für ein Kind 53,- €.
- für Geschwisterkinder\* jeweils 47,- €

Die ermäßigte Wochenkarte\* (z. B. für Bezieher von ALG II) kostet 28,- €.

\* Sozial- und Geschwisterermäßigungen können nur Speyerer Kindern gewährt werden.



## Walderholung



## Anmeldung und Bezahlung

Anmeldungen nehmen wir ab Aschermittwoch (14. Februar 2018) bevorzugt online auf unserer Internetseite [www.jufö.de](http://www.jufö.de) entgegen. Wer keine Möglichkeit hat, sich online anzumelden, ruft uns einfach an (Tel. 06232 / 6773-180).

Bei Onlineanmeldungen bis jeweils eine Woche vor der gebuchten Ferienwoche wird die Wochenkarte per Post nach Hause geschickt. Den Teilnahmebeitrag buchen wir zum nächsten Monatsbeginn nach Beginn der Ferienwoche per Lastschrift vom Bankkonto ab. Innerhalb einer Woche vor der jeweiligen Ferienwoche wird es für die Online-Anmeldung und für den Postversand zu knapp. Nun werden die Wochenkarten nur noch in der Jugendförderung verkauft.

Bei telefonischer Anmeldung muss die Walderholungskarte in der Jufö bezahlt und abgeholt werden. Dies ist vom 7. bis 9. Juni 2018 zu folgenden Zeiten möglich:

Do. 8:00 - 18:00 Uhr  
Fr. 8:00 - 12:00 Uhr  
Sa. 10:00 - 12:00 Uhr

## Veranstaltungsort

Die Walderholung ist eine Freizeitstätte am Stadtrand von Speyer-West. Auf dem großen Gelände befinden sich auch verschiedene Spielgeräte wie z.B. eine riesige Rutsche. Generationen von Kindern haben in der Einrichtung bereits ihre Ferien verbracht: Dieses Jahr ist die Walderholung 102 Jahre alt!



**Walderholung**

## hin und zurück

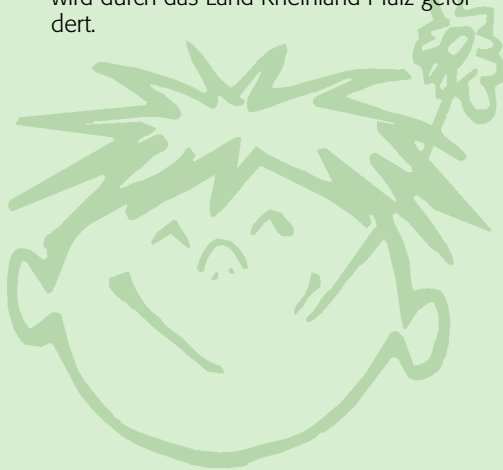
Für das Ferienprogramm ist extra ein Busverkehr eingerichtet. Morgens werden du und deine Betreuer/innen von Bussen in den Stadtteilen abgeholt und am Nachmittag wieder zurückgebracht. Der genaue Fahrplan ist auf der Wochenkarte abgedruckt oder auf der Homepage der Jugendförderung zu finden. Deine Eltern können dich auch selbst in die Walderholung bringen, in Absprache mit dem Leitungsteam auch zu individuell abgestimmten Zeiten.

## Ansprechpartnerin

Anfragen beantwortet die Leiterin der Walderholung Bärbel Herzog unter Tel. 06232 / 6773-122 oder E-Mail [baerbel.herzog@stadt-speyer.de](mailto:baerbel.herzog@stadt-speyer.de). Während der Sommerferien sind wir für kurzfristige Absprachen in der Walderholung unter Tel. 06232 / 35474 erreichbar.

## Landesförderung

Das Ferienprogramm in der Walderholung wird durch das Land Rheinland-Pfalz gefördert.



## Walderholung

Die Ferientage auf dem Abenteuerspielplatz „Im Erlich“ stehen unter dem Motto „Spiel, Spaß und Spannung“.

Auf dich warten Spiel- und Bastelangebote, Sport und Musik und eine Woogbachrafting-tour.

Ob Regen oder Sonnenschein: Langweilig wird es bei den Abenteuerwochen nie! Bei sonnigem Wetter geht es in die Wildnis und bei Regen spielen und basteln wir in unseren Zelthäusern.

## Zeitraum

Die Abenteuerwochen finden in den ersten beiden Ferienwochen statt:

### Anmeldenummern:

1. Woche: 25. - 29. Juni 2018      **AW1**
2. Woche: 2. - 6. Juli 2018      **AW2**

## Teilnehmer/innen

Die Abenteuerwochen richten sich an alle Kinder, die in Speyer wohnen und vor den Sommerferien die 1. bis 4. Klasse besucht haben.

Bei den Abenteuerwochen sind natürlich auch Kinder mit Behinderungen herzlich willkommen. Um die Betreuer/innen auf diese besonderen Anforderungen gezielt vorbereiten zu können, ist vor der Anmeldung frühzeitig eine telefonische Rücksprache mit Michael Varelmann unter Tel. 06232 / 6773-123 dringend erforderlich.



## Abenteuerwochen





## Angebot

1. Von 7:45 bis 13:00 Uhr wirst du in einer Gruppe von etwa 10 Kindern betreut. Geleitet werden die Gruppen von Jugendlichen und jungen Erwachsenen (i.d.R. Schüler/innen, Student/innen, Auszubildende).
2. Für das Programm in deiner Gruppe steht dir vielfältiges Spiel- und Bastelmaterial zur Verfügung.
3. Vormittags gibt es auf dem Abenteuerspielplatz ein Frühstück.

## Preis

Die Wochenkarte inkl. allen links genannten Leistungen kostet 27,50 €.

Die ermäßigte Wochenkarte (z. B. für Bezieher von ALG II) kostet 15,- €.

## Veranstaltungsort

Der Abenteuerspielplatz liegt in Speyer-West in direkter Nachbarschaft der "Schule im Erlich" und der Kita "St. Christophorus".

## hin und zurück

Du wirst von deinen Eltern gebracht und abgeholt bzw. kannst aus dem Stadtteil auch alleine zum Spielplatz kommen und wieder nach Hause gehen.



## Abenteuerwochen



## Anmeldung und Bezahlung

Anmeldungen nehmen wir ab Aschermittwoch (14. Februar 2018) bevorzugt online auf unserer Internetseite [www.jufö.de](http://www.jufö.de) entgegen. Wer keine Möglichkeit hat, sich online anzumelden, ruft uns einfach an (Tel. 06232 / 6773-180).

Bei Onlineanmeldungen bis jeweils eine Woche vor der gebuchten Ferienwoche wird die Wochenkarte per Post nach Hause geschickt. Den Teilnahmebeitrag buchen wir zum nächsten Monatsbeginn nach Beginn der Ferienwoche per Lastschrift vom Bankkonto ab.

Innerhalb einer Woche vor der jeweiligen Ferienwoche wird es für die Online-Anmeldung und für den Postversand zu knapp. Nun werden die Abenteuerwochenkarten nur noch in der Jugendförderung verkauft.

Bei telefonischer Anmeldung muss die Abenteuerwochenkarte in der Jufö bezahlt und abgeholt werden. Dies ist vom 7. bis 9. Juni 2018 zu folgenden Zeiten möglich:

Do. 8:00 - 18:00 Uhr  
Fr. 8:00 - 12:00 Uhr  
Sa. 10:00 - 12:00 Uhr



## Abenteuerwochen



## Ansprechpartner

Anfragen beantwortet der Leiter der Abenteuerwochen Michael Varelmann unter Tel. 06232 / 6773-123 oder E-Mail [michael.varelmann@stadt-speyer.de](mailto:michael.varelmann@stadt-speyer.de).

Während der Sommerferien sind wir auf dem Abenteuerspielplatz für kurzfristige Absprachen unter Tel. 0179 / 328 85 20 erreichbar.

## Landesförderung

Die Abenteuerwochen werden durch das Landesamt für Soziales, Jugend und Versorgung gefördert.



## Abenteuerwochen



"Wasserspass – voll krass!" Unter dieser Überschrift führen wir jährlich den Ferienpass im bademaxx durch.

Hier finden in den kompletten Sommerferien vor Ort Spiel-, Sport- und Spaßaktionen statt. Und hier starten zahlreiche Ausflüge und Aktionen in die nähere und weitere Umgebung.

## Zeitraum

Der Ferienpass findet in allen sechs Ferienwochen statt:

### Anmeldenummern:

- |                                     |            |
|-------------------------------------|------------|
| 1. Woche: 25. - 29. Juni 2018       | <b>FP1</b> |
| 2. Woche: 2. - 6. Juli 2018         | <b>FP2</b> |
| 3. Woche: 9. - 13. Juli 2018        | <b>FP3</b> |
| 4. Woche: 16. - 20. Juli 2018       | <b>FP4</b> |
| 5. Woche: 23. - 27. Juli 2018       | <b>FP5</b> |
| 6. Woche: 30. Juli - 3. August 2018 | <b>FP6</b> |

## Teilnehmer/innen

Der Ferienpass richtet sich an Kinder und Jugendliche, die vor den Sommerferien die 5. - 10. Klasse besucht haben. Dabei muss dein Schul- oder Wohnort Speyer sein.

Beim Ferienpass sind natürlich auch Kinder und Jugendliche mit Behinderungen (je nach Behinderung ggf. mit Begleitung) herzlich willkommen. Um in möglichst vielen Fällen abhängig vom Programm und vom individuellen Unterstützungsbedarf des Kindes bzw. des Jugendlichen die Teilnahme ermöglichen zu können, ist frühzeitig eine telefonische Rücksprache mit Tina Schäfer unter Tel. 06232 / 6773-124 dringend erforderlich.



**Ferienpass**

## Angebot

1. Du kannst montags bis freitags im Rahmen des Ferienpasses ganztägig das bademaxx besuchen.
2. Wir organisieren nachmittags von 14:00 bis 18:00 Uhr Workshops und Turniere an der Ferienpassbasis. Außerdem kannst du hier Spiel- und Sportgeräte ausleihen.
3. In Zusammenarbeit mit zahlreichen Kooperationspartnern kannst du dein Können testen oder einfach mal reinschnuppern: z. B. Flaschentauchen, Kegeln, Tennis, Bogenschießen, Segelfliegen, Aktionen der DLRG und des THW. Diese Aktionen finden zu unterschiedlichen Tageszeiten statt.
4. Übernachtungsaktionen und weitere Highlights des Ferienpasses werden von der Jugendförderung organisiert: z. B. Kletterwald und Felsenmeer, bouldern und Shopping, Kanu fahren und Stand Up Paddling...

## Preis

Ein Ferienpass kostet 5,- € je Woche.

Für die Teilnahme an Ausflügen, Sportaktionen, Übernachtungen etc. musst du teilweise mit zusätzlichen Teilnahmebeiträgen rechnen. Das Programm und die Kosten veröffentlichen wir zwei Wochen vor Ferienbeginn auf unserer Internetseite [www.jufö.de](http://www.jufö.de).



## Ferienpass

## Anmeldung und Bezahlung

Anmeldungen nehmen wir ab Aschermittwoch (14. Februar 2018) bevorzugt online auf unserer Internetseite [www.jufö.de](http://www.jufö.de) entgegen. Wer keine Möglichkeit hat, sich online anzumelden, ruft uns einfach an (Tel. 06232 / 6773-180).

Die Online-Anmeldung ist nur für 11- bis 16-jährige möglich. Wenn du 10 Jahre alt bist und bereits die 5. Klasse besucht, kannst du dich bei uns telefonisch anmelden.

Bei Onlineanmeldungen bis jeweils eine Woche vor der gebuchten Ferienwoche wird der Ferienpass per Post nach Hause geschickt. Den Teilnahmebeitrag buchen wir zum nächsten Monatsbeginn nach Beginn der Ferienwoche per Lastschrift vom Bankkonto ab.

Innerhalb einer Woche vor der jeweiligen Ferienpasswoche wird es für die Online-Anmeldung und für den Postversand zu knapp. Nun werden die Ferienpässe nur noch in der Jugendförderung verkauft.

Bei telefonischer Anmeldung muss der Ferienpass in der Jufö bezahlt und abgeholt werden. Dies ist vom 7. bis 9. Juni 2018 zu folgenden Zeiten möglich:

Do. 8:00 - 18:00 Uhr  
Fr. 8:00 - 12:00 Uhr  
Sa. 10:00 - 12:00 Uhr

### Wichtiger Hinweis:

Die Anmeldung zum Programm der laufenden Woche findet jeweils montags (pünktlich!) um 14:00 Uhr an der Ferienpassbasis im bademaxx statt.



## Ferienpass

## Veranstaltungsort

Der Ferienpass hat seine Basis mit zwei Bauwagen und zahlreichen Hängematten auf der Wiese im bademaxx. Außerdem finden viele Ausflüge in die nähere und weitere Umgebung statt.

## hin und zurück

In der Regel kommst du mit dem Fahrrad oder dem Bus selbst zum bademaxx. Du bist schließlich alt genug!

Achtung: Bei manchen Aktionen brauchst du ein Fahrrad vor Ort.

## Ansprechpartnerin

Anfragen zum Ferienpass beantwortet die Leiterin des Ferienpasses Tina Schäfer unter Tel. 06232 / 6773-124 oder E-Mail [tina.schaefer@stadt-speyer.de](mailto:tina.schaefer@stadt-speyer.de).

Während der Sommerferien sind wir unter Tel. 0179 / 328 49 69 erreichbar.

## Landesförderung

Der Ferienpass wird durch das Landesamt für Soziales, Jugend und Versorgung gefördert.

## Kooperation

Der Ferienpass wird von der Jugendförderung in Kooperation mit dem Stadtsportverband und den Stadtwerken organisiert und durchgeführt.



**Ferienpass**

Jugendförderung Speyer  
Seekatzstr. 5  
67346 Speyer

Tel.: 06232 / 6773-180  
Fax: 06232 / 6773-109

E-Mail: [info@jugendfoerderung-speyer.de](mailto:info@jugendfoerderung-speyer.de)  
Internet: [www.jufo.de](http://www.jufo.de)

### Weitere Informationen

über Anbieter von Ferienprogrammen,  
z. B. von Vereinen und Kirchengemeinden,  
finden Sie auf unserer Internetseite und  
unter [www.ferienboerse-rip.de](http://www.ferienboerse-rip.de).

